



www.nazer.co.ir

IP Camera . Speed Dome . NVR . CMS

NZN-515-N1

1 HDD 5ch NVR

دستگاه ذخیره ساز ۵ کانال ۱ هارد تحت شبکه

مشخصات کلیدی:

تعداد هارد ورودی:

فشرده سازی اطلاعات H.264/H.265/S+265

قابلیت اتصال دوربین تا ۳ استریم

پشتیبانی از ۷ کانال دوربین تحت شبکه

پشتیبانی از تصویر زنده، ذخیره سازی و باز پخش تصاویر تا ۶ مگاپیکسل

خروجی تصاویر:

خروجی مجزا HDMI و VGA

خروجی HDMI با کیفیت ۱۰۸۰P (۱۰۸۰x۱۹۲۰)

ذخیره سازی:

قابلیت اتصال ۱ عدد هارد با ظرفیت ۱۰ ترابایت

فشرده سازی اطلاعات با کدک S+265 و صرفه جویی فضای ذخیره سازی تا ۷۵ درصد

سرعت انتقال شبکه:

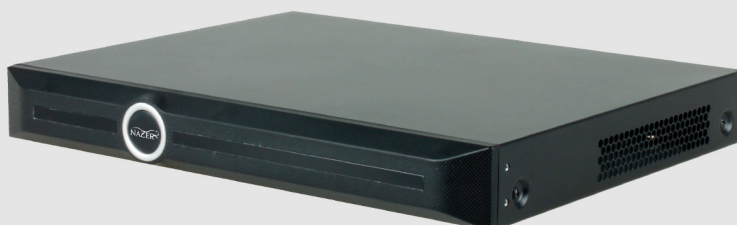
۱ خروجی شبکه با سرعت ۱۰۰/۱۰ Mbps

سازگاری برنامه:

مدیریت متمرکز دوربین های IP، از جمله پیکربندی، واردات / صادرات اطلاعات، زمان واقعی نمایش اطلاعات، صوت دو طرفه، ارتقاء و غیره

قابلیت ذخیره سازی، بازپخش و پشتیبانی از ویژگی های هوشمند دوربین های ناظر

پشتیبانی از اعلان های هوشمند



ایران
کالای



NAZER Technologies

Email: sales@NAZER.com Tel: 021-53862

Website: NAZER.CO.IR Fax: 021-66124978

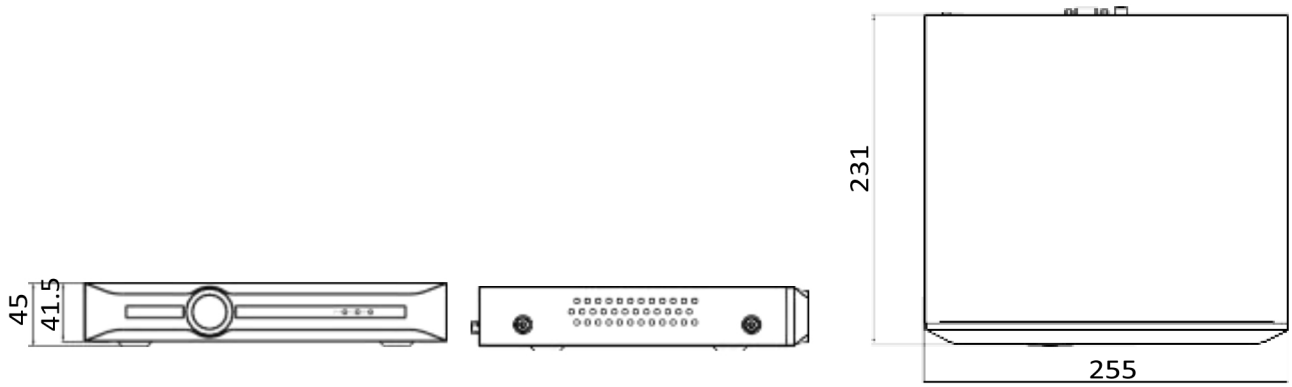


SPECIFICATIONS

Input	
Video Input	5-ch
Max Resolution	6MP
Two-way Audio Input	N/A
Bandwidth	Income 50Mbps; Outgoing 40Mbps
Output	
HDMI/VGA Output	HDMI 1-ch, 2560×1440,1920×1080, 1280×720, 800×600, 1024×768, 1366×768, 1440×900, 1280×800 VGA 1-ch, 1920×1080, 1280×720, 800×600, 1024×768, 1366×768, 1440×900, 1280×800
Screen Split	1/3/4/5/6/7/9
Audio Output	1×RCA
Decoding	
Decoding Format	S+265/H.265/H.264
Recording Resolution	6MP/5MP/4MP/3MP/1080P/UXGA/720P/VGA/4CIF/DCIF/2CIF/CIF/QCIF
Preview Capability	1×6MP, 1×5MP, 1×4MP, 1×3MP, 4×1080P, 5×720P, 5×4CIF
Synchronous Playback	1×6MP, 1×5MP, 1×4MP, 1×3MP, 3×1080P, 4×720P
Records Encryption	Yes
Hard Disk	
SATA	1 SATA interface for 1 HDDs
Capacity	Up to 10TB for each HDD
eSATA Interface	N/A
Array Type	N/A
External Interface	
Network Interface	1×RJ45 self-adaptive 10/100 Mbps network interface
USB Interface	2×USB 2.0
Serial Interface	N/A
Alarm In/Out	N/A
Network	
Protocol	TCP/IP, ICMP, HTTP, DHCP, DNS, DDNS, RTP, RTSP, RTCP, NTP, UPnP, IGMP, QoS, IPV4, IPV6, Multicast, ARP, UDP, Telnet, RTMP
System Compatibility	ONVIF (PROFILE S/T), SDK, P2P
General	
Web Version	Web6
Language	Traditional Chinese, English
Operating Conditions	-10℃~55℃, 10%~90% RH
Power Supply	DC12V 3.33A
Consumption (without HDD)	≤10W (without HDD)
Chassis	1U
Dimensions	44×255×231mm, (1.78×10.04×9.09 inch)
Weight (without HDD)	0.8Kg (1.76lb)



DIMENSIONS (Unit: mm)



Physical Interfaces

